

2010
JANVIER A MAI

RENDEZ-VOUS DANS 10 ANS



10 ans de glisse à vos côtés ! Pour souffler ses dix bougies, l'association organise 10 événements exceptionnels. Et si on se donnait rendez-vous dans 10 ans ?

Une communication comme sur des roulettes : l'association adopte une nouvelle charte graphique et imprime de nouveaux supports de communication.

Après 7 ans de négociation avec le rectorat de Lille, Ride On Lille, association de roller 100% loisir, obtient en février 2010 l'agrément académique.

L'année 2010 s'annonce sous l'année d'un roller solidaire avec un projet en cours : rol intégration, un rol pour tous sans exception ! En 2010, ROL c'est plus de 80 bénévoles et 10 permanents !

Pour l'anecdote, c'est la première fois que les minis tunnels sont fermés à la circulation pour une randonnée roller organisée par ROL dans le cadre de La Route du Louvre.

ROL
RIDE ON LILLE

2000 - 2010



LE PROGRAMME



Garde le contact !



BILAN D'ACTIVITES
2010

SITE WEB:

<http://rol.asso.fr>

Edito :

Une fois n'est pas coutume ! Le début de cette nouvelle année 2011, nous amène à faire le bilan de l'année 2010.

2010 était une année charnière pour l'association qui a souhaité mettre en avant les 10 ans de fidélité de ses acteurs : adhérents, bénévoles, randonneurs... Une année festive loin des tristes catastrophes naturelles ou non qui rythmaient les médias télévisuels. Cette année encore, l'association a ainsi bénéficié d'un investissement et d'une grande motivation de la part de ses bénévoles. 10 ans d'expérience et 10 ans de passion : ces efforts ont-ils pour autant payé ? Analysons ce qui a été concrètement réalisé !

SOMMAIRE

Comité Association	3-4
Commission Organisation	3
Commission Relations Publiques	3
Commission Ressources Humaines.....	3
Commission Comptabilité	4
Commission Aides Diverses Evénementiels et Logistique	4
Commission Adhérent	4
Comité Rol School.....	5
Commission Rol School	5
Commission Rol School Kids.....	5
Commission 50 ans et Plus	5
Commission Prestations Rol School	5
Comité Randonnée	6
Commission Randonnées et Staff.....	6
Commission Randonnées Découvertes.....	6
Commission Randoxygènes.....	6
Commission Croc And Rol	6
Commission Prestations randonnées, événementielles.....	6
Comité Communication.....	7-8
Commission Presse.....	7
Commission Webteam.....	7
Commission Infographie et Webdesign	7
Commission Photos et Vidéos.....	7
Commission Newsletters et Fanzines.....	7
Commission Produits Dérivés	7
Commission Informatique.....	8
Commission Jumelage.....	8
Commission Réseaux Sociaux	8
Commission Partenariats et Mécénats	8



La bonne santé d'une association repose sur une bonne organisation. Grâce à cette répartition précise des tâches, Ride On Lille compte aujourd'hui 10 permanents, 79 bénévoles actifs et 354 adhérents.

COMITE ASSOCIATION

(Responsables : Juan Francisco ECHARRI, Antoine DELFORT, Béatrice HENIN)



➤ **La Commission organisation** a été créée en décembre 2005. Elle compte à ce jour 2 membres : Thierry Vanoffe et Antoine Delfort.

1. En 2010, un travail de fourmis a été réalisé pour mettre à jour l'ensemble des procédures de l'association qui permettent aux bénévoles une autonomie d'actions sur leurs missions tout en bénéficiant d'un accompagnement précis.

2. Pour s'adapter aux nouvelles réalités, les règles de nommage ont été revisitées pour une meilleure précision des documents et une recherche plus rapide pour les utilisateurs.

3. L'utilisation des applications google démontrent chaque jour leur efficacité dans le cadre d'un travail interactif dans le cadre du développement du télétravail.

4. La charte graphique quant à elle se personnalise au rythme des saisons et événements tout en respectant une certaine harmonie !

La commission organisation permet de structurer l'activité de l'association en veillant sur les outils les plus efficaces de gestion !

➤ Le rôle de la **Commission Relations Publiques** est de représenter ROL au niveau des institutionnels sans prendre parti dans la politique !

Les relations avec la DRDJS (Jeunesse et Sports) sont excellentes du fait d'une implication continue de ROL dans les politiques telles que l'AES (accompagnement éducatif), le week-end sport en famille, la sensibilisation au port des protections et le développement durable.

Notre participation a des événements tels que la Route du Louvre, le Grand Raid ou notre intervention pour la semaine de la mobilité nous a permis de renforcer notre savoir-faire et volontarisme auprès d'acteurs tels que le Conseil Régional ou la LMCU.

En 2011, l'association doit être relogée suite à la destruction de Defaucompret pour un gymnase. ROL est en contact permanent avec la Ville afin de trouver de nouveaux locaux pour une installation définitive.

➤ **La Commission RH**

Cette année encore, la vie de l'association a été bien animée avec ses 77 bénévoles actifs qui comprennent 39 animateurs et 56 staffeurs. On constate néanmoins une petite baisse en animateurs par rapport à 2009.

Les missions de communication, commercial, administration, organisation, partenariat, mécénat et appels à projet sont gérées par 3 secrétaires : Géraldine Pinson, Mélanie Debbih et Vanessa Garcia qui remplacent respectivement Adélaïde Cousin (qui a repris ses études) et Sophie Kaniwiecki (qui a trouvé un emploi dans la communication à ce jour). L'équipe des permanents compte aujourd'hui 11 salariés et 4 éducateurs sportifs sous le statut d'auto entrepreneurs. Félicitons également Ludovic et Loïc qui ont tous les deux en janvier et février 2011 trouvé un CDI. Pour 2011, le recrutement et les aides à l'emploi sont plus difficiles à obtenir. L'association souhaite donc renforcer son activité bénévole. Avis aux volontaires ;)



➤ Commission Rol Service

Cette année encore, l'équipe de Ride On Lille a déployé toutes ses forces afin d'animer sa vie associative : pot de l'amitié, auberge espagnole, semaine à thème... De plus, l'anniversaire des 10 ans de ROL est venu renforcer cet enthousiasme et a enchanté petits et grands.

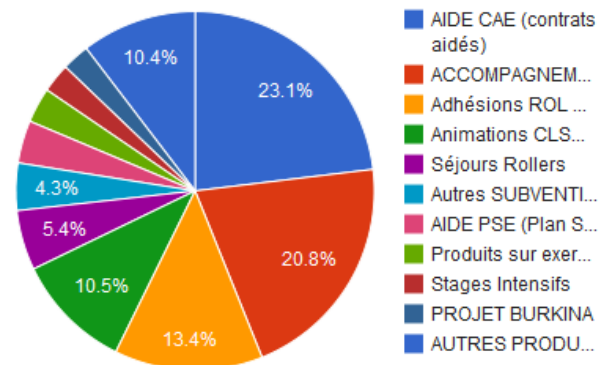
Néanmoins, nous sommes toujours à la recherche de bénévoles qui souhaiteraient s'investir dans cette mission qui est des plus festives !

Pour 2011, le calendrier est déjà programmé au plus grand plaisir des gourmands. Nous souhaitons développer ce type d'événements afin de réunir permanents, adhérents et bénévoles pour mieux nous connaître. Mieux nous connaître pour mieux avancer ensemble !

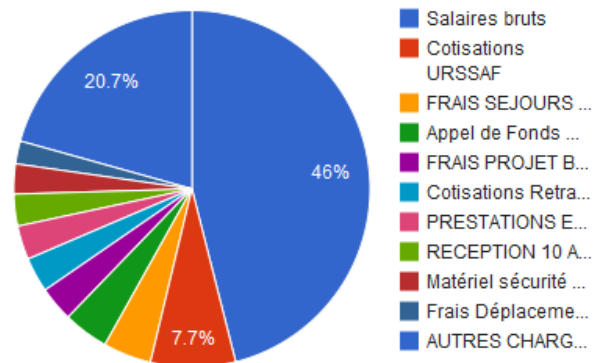


➤ Et les comptes dans tout ça ?

REPARTITION DU TOP 10 PRODUITS



REPARTITION DU TOP 10 CHARGES



En 2010, le total des charges de l'association s'élève à 309795,35 € tandis que le total des produits est égal à 312166,46 €. Le résultat positif est donc de 2371,11 €. L'association témoigne donc d'une bonne santé économique et parvient à équilibrer son budget pour maintenir une activité régulière et économique afin de ne pas dépendre d'une action unique pour ses financements. Merci à Béatrice, trésorière de l'association pour l'ensemble de son aide dans la comptabilité.

➤ Commission Adhérent

Cette année la commission note une nette augmentation du nombre d'adhésion entre 2009 et 2010 : plus de 20%. Cette croissance s'est réalisée en contenu et continue en ce début d'année 2011. L'évolution démographique nous démontre que le roller est une activité de plus en plus paritaire avec une proportion atteignant presque exactement 50% d'hommes et 50% de femmes. Le nombre d'enfants augmentent quant à lui chaque année pour représenter aujourd'hui près d'1/4 des adhérents.

La fourchette d'âge de l'association varie de 5 à 67 ans, ce qui confirme que le roller n'a pas d'âge.

Nous espérons continuer sur cette dynamique en 2011 !

Un grand merci à cette commission qui effectue chaque jour un travail de titan avec la réalisation de plus de 500 badges par an !



➤ Retour sur les 10 ans de Ride On Lille



Cette année était une année spéciale puisque ROL a fêté en 2010 ses 10 ans ! 10 ans de roller, 10 ans d'une aventure humaine extraordinaire qui fait progresser de jour en jour l'association avec des personnes motivées, dynamiques, passionnées qui nous ont donné le goût de rester et continuer au sein de l'association pour l'aider à évoluer. A cette occasion, divers événements ont été mis en place : petit bilan des actions !

Vendredi 26 ROL FRIDAY BIRTHDAY NIGHT et Dimanche 28 mars : ROL PARADE BIRTHDAY

Vous êtes nombreux à avoir répondu présents pour les randonnées spéciales 10 ans. Les médias se sont déplacés. Weemove a d'ailleurs réalisé de merveilleuses photos sur cet événement qu'il nous a gracieusement mis à disposition. Plus d'une centaine de T-shirts aux couleurs de Rol et de notre partenaire Métropolys (que nous tenons à remercier pour la participation financière à l'impression de ces textiles) ont été distribués.

Samedi 27 mars : Soirée Glisse

Plus de 140 personnes ont répondu présente à l'invitation de cette soirée glisse à Ice Mountain (Comines Belgique) ! Après une séance ski, nous nous sommes réunis pour écouter le discours du président suivi du visionnage d'une vidéo sur les bénévoles de l'association. Cette journée a été une réussite. Merci à notre mécène Ice Mountain pour leur professionnalisme et leur organisation.

Mardi 27 avril : les bénévoles à l'honneur !

Rol a organisé une soirée réservée à ses bénévoles afin de les remercier pour le travail qu'ils accomplissent tous les jours au sein de l'association. La soirée s'est passée à Roll & Dance à Roncq qui a malheureusement aujourd'hui fermé. Ils étaient partenaires de ROL.

Samedi 22 mai : course d'orientation dans la Cité Scientifique de Villeneuve d'Ascq

Cette course contre la montre pourtant gratuite pour retrouver le maximum de balises en roller a remporté un peu moins de succès que prévu suite à des conditions météo peu favorables. Néanmoins les participants sur place ont apprécié l'initiative et se sont bien amusés !

Samedi 29 mai : Rol s'affiche !

Cette journée a demandé des heures et des heures de travail de la part de la commission des 10 ans. Le rdv était fixé à 16h00 à Defaucompret juste après un cours kids en musique pour une exposition photo retraçant l'histoire de l'association à travers le temps. Cette exposition photo a été suivie de la présentation d'une vidéo réalisée par Xavier et d'un cocktail sucré puis d'une soirée en musique sur roulettes pour les adhérents.

Dimanche 30 mai : Randoxygène Spéciale 10 ans

Une randoxygène spéciale 10 ans : qu'avait-elle donc de si particulier ? Il s'agissait du tout premier parcours Ypres-Dixmude réalisé par la commission alors dénommée « Raid ». Les participants étaient au rdv, merci à Raphaël et David d'avoir pris en charge cette randonnée.

Samedi 3 juillet : Randonnée Découverte Spéciale 10 ans

Un véritable jeu de piste sur l'ensemble des thèmes abordés lors des précédentes randonnées découverte avait été créé. Malheureusement suite aux conditions météo, la randonnée a été annulée. Ce n'est que partie remise pour tester ce parcours énigmatique...

Un grand merci à tous nos partenaires marchands et nos partenaires institutionnels comme la Ville de Lille qui nous soutient depuis le début, le Conseil Régional, et le Service des Sports Epson, Rapid Flyer pour les affiches, l'organisation XXL pour la sonorisation, Cometik photographe et vidéaste de l'événement, mais également tous les partenaires et mécènes qui font avancer chaque jour l'association. Enfin un grand merci également à vous sans qui cette association n'existerait pas ! Retrouvez les vidéos et images sur : www.rol.asso.fr

COMITE ROL SCHOOL

(Responsables : Juan Francisco ECHARRI, Romain SANSEN, Isabelle WOESTELANDT)

➤ Rol Intégration

Le projet est officiellement lancé. Les démarches pour être affiliée à la Fédération Française Handisport sont en bonne voie et l'affiliation sera effective courant d'année 2011.

Les permanents ont suivi une formation de qualification pour accueillir les publics en situation de handicap, un complément à cette formation devrait être financé en 2011.

En 2010, nous avons travaillé avec 3 établissements spécialisés à savoir le CRESDA, l'IRPA et l'IME du recueil soit un établissement supplémentaire par rapport à 2009. A la ROL SCHOOL, les différents créneaux intégration commencent à se faire connaître auprès de tous grâce à la presse qui relaie nos informations et le bouche à oreille.

Pour 2011, l'objectif de l'association est donc de mieux connaître le handicap pour adapter un roller pour tous ! *Merci à l'ensemble des personnes qui travaillent chaque jour sur ce grand projet !*

➤ Rol School Kids !

Les Kids : toujours un gros succès !

L'activité roller en famille plaît et ça se voit ! Cette année encore le créneau Kids du samedi 10h et des mini kids du mercredi après-midi affichent complets tandis que le créneau du samedi matin commence à bien prendre (+50% d'adhérents par rapport à l'année dernière).

Cette année, la commission Rol School Kids a opté pour un passage de roulettes en contrôle continu afin de ne pas stresser l'enfant et adapter le cours à l'enfant régulièrement.

Si les cours affichent complets, nous remarquerons tout de même un bémol au niveau des animateurs. Face à un nombre grandissant de kids et un emploi du temps plus chargé pour certains bénévoles qui ont dû renoncer à leurs activités, il est nécessaire et urgent de former de nouveaux bénévoles animateurs. Sophie a quant à elle rejoint l'équipe en tant que co-animatrice.

Un grand Bravo à l'équipe Kids et merci à l'ensemble des personnes qui ont participé à l'épanouissement de l'école !

➤ Prestations ROL SCHOOL

En 2010, ROL a organisé une petite centaine d'interventions/animations permettant d'initier plus de 1300 enfants sur l'année, 164 stagiaires sur les 20 stages organisés, 2 séjours avec 37 participants pour le séjour à Mesnières et 27 participants pour le séjour au Lac du Der, et plus de 320 sessions de cours collectifs. On note également une augmentation du nombre de cours particuliers.

En ce qui concerne les animations en centres de loisirs, ROL a donc dispensé 96 animations/locations, ce qui représente près du double de l'année 2009. Ce résultat a été possible grâce à l'arrivée de salariés éducateurs sportifs et d'assistantes administratives. La crise économique a donc moins impacté cette année la réservation des centres de loisir. L'activité « initiation au roller » présente donc un beau potentiel pour l'association.

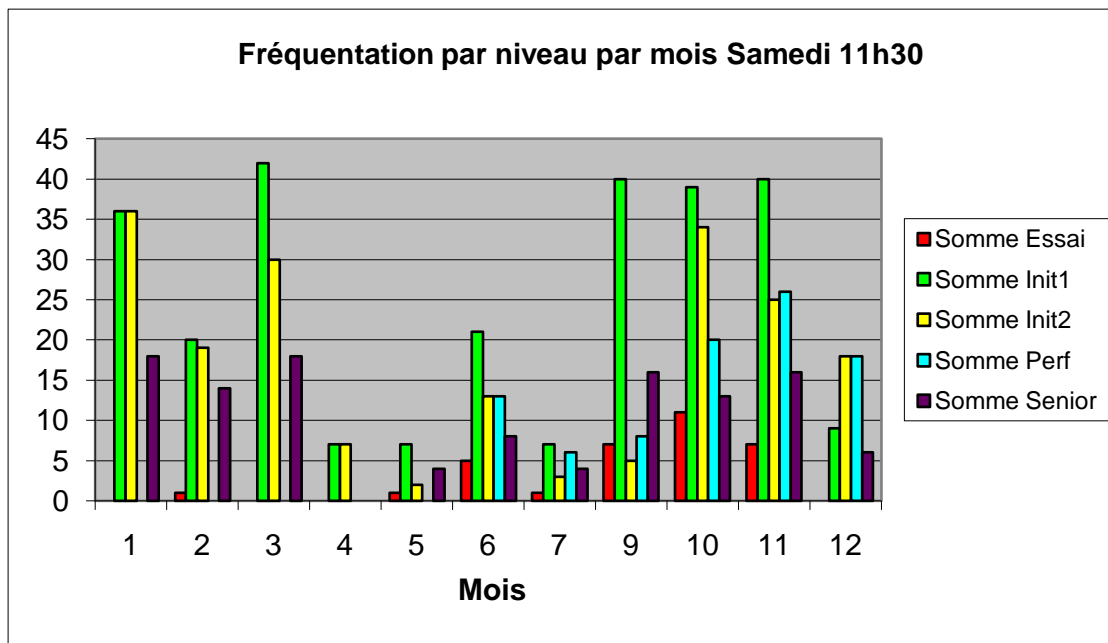
Ainsi l'ensemble des activités annexes de la Rol School : cours particuliers, stages, séjours, animations sont en nette progression après la récession observée suite à la crise financière de 2009 ce qui permet d'envisager un bel avenir pour l'association qui s'appuie à diversifier ses différentes ressources et activités afin de ne pas dépendre entièrement que d'une seule. *Merci à toute l'équipe permanente et bénévole qui représente et développe l'association pour la faire grandir chaque jour un peu plus : en animant, en communiquant sur ses activités, en encadrant...*



➤ Commission 50 ans et Plus

Le créneau horaire de la commission 50 ans et plus a lieu tous les samedis de 11h30 à 13h. Il s'agit d'un cours mixte afin de privilégier un cours intergénérationnel et démontrer que la pratique du roller s'adapte à tous ! Ce cours affiche ainsi complet ! 33 cours ont été enregistrés en 2010. La nouveauté en 2010 est la présence et l'ouverture officielle d'une section Perfectionnement. Si la commission affiche une petite baisse de participation en cette fin d'année, on peut noter une participation régulière et haute des initiations. A présent les 50 ans et plus, n'hésite pas également à intégrer des cours classiques en semaine. Le cours du samedi est donc un succès !

Voici un graphique récapitulatif de l'année 2010 pour ce créneau :



*Merci à toute l'équipe d'animateurs qui est fidèle pour assurer ce cours du samedi matin !
Bravo également à Annie pour l'ensemble de son travail statistique !*

➤ L'accompagnement éducatif

L'AES fonctionne en année scolaire donc l'année 2010 a vu les cycles 2009/2010 s'achever pour laisser la place aux cycles 2010/2011. L'implication de ROL dans ce dispositif augmente depuis son lancement en 2007. Voici quelques chiffres sur l'année 2010 permettant de situer l'action de ROL en AES:

- le nombre de cycles est passé de 40 à 56. Ces cycles sont répartis dans 19 établissements sur la métropole lilloise en 2009/2010 contre 27 en 2010/2011
- La répartition des interventions en 2009/2010: 68% de collèges, 32% d'écoles primaires, 0% d'établissement spécialisés.
- La répartition des interventions en 2010/2011: 43% de collèges, 34% d'écoles primaires, 23% d'établissements spécialisés.
- En 2010/2011, 46% des cycles ont lieu à Lille et 54% dans les autres villes de la métropole.
- Pour les collèges et les écoles, la moitié des interventions se font en milieu difficile (collège REP ou école RAR).



COMITE RANDONNEES

(Responsables : Antoine DELFORT, Fabien FITOUSSI)

➤ A la découverte des richesses territoriales...

Le bilan de la commission reste positif et nous avons commencé l'année avec un excédent de : 75.97 € et nous la terminons avec 96.70 € en caisse.

Nos gains en participation ont été de 66.00 € avec lesquels nous avons pu offrir un goûter lors de la visite expo Grand Boulevard à Tourcoing et un pot au pique-nique des fontaines ainsi qu'un tour de grande roue à tous nos Pères Noël soit une dépense.

Compte-tenu de la fréquentation toujours notable de non-adhérents, 25 %, nous sommes décidés à poursuivre nos randos qui nous amènent de la visibilité et de nouveaux adhérents. Il conviendra toujours de veiller à l'accueil des non-adhérents, et pour ce faire un renfort de membres au sein de la commission sera une fois de plus bienvenu.

Miser sur la convivialité et la bonne humeur.

Nous tenons à remercier toutes les équipes de ROL qui nous ont cette année, apporté un soutien très efficace sur la communication des randos.

Un grand merci à toute la commission pour leurs efforts de thèmes et de parcours qui nous emmènent à la découverte des richesses de la métropole.

➤ Croc and Rol

Cette année la commission Croc and Rol a changé de responsable. Suite à des contraintes d'emploi du temps, Sylvie a passé le flambeau à Aurélie pour l'organisation des Croc and Rol. Appuyée de bénévoles comme Isabelle et Vincent, la commission a ainsi organisé deux Croc and Rol en 2010. En 2010, la nouveauté est également l'ouverture des Crocs and Rol aux patineurs extérieurs contre une PAF de 3 euros afin de faire découvrir l'association. Pour 2011, la commission souhaite sensibiliser plus de personnes et augmenter le nombre de ces randonnées qui gagnent à être connues !

Merci à toute la commission pour maintenir ces randonnées sur roulettes !

➤ Randonnées et Staff

En 2010, tandis qu'on notait une bonne cadence au niveau des Rol Friday Night avec 34 randonnées réalisées contre 25 en 2009, les Rol Parades ont subi les caprices d'un temps peu propices à la pratique. Ainsi seulement 9 randonnées ont pu se concrétiser contre 12 l'année dernière. La fréquentation moyenne des Rol Friday Night a été de 272 randonneurs avec un pic de 550 randonneurs et celle des Rol Parade était de 111 randonneurs. A présent les objectifs 2011 de la commission sont de sonoriser les randos, amener toujours plus de patineurs, créer des randonnées à thèmes et de nouveaux parcours ! Un programme bien chargé au plus grand plaisir des riders !

*Un grand merci aux **56 staffeurs** qui ont été présents tout au long de la saison pour assurer votre sécurité et votre confort, aux permanents de l'association et également aux partenaires grâce à qui ces randonnées ont été organisées.*

➤ Randoxygène : un grand bol d'air...

Cette année encore, les randoxygènes démontrent un taux de fréquentation élevé avec en moyenne plus une trentaine d'inscrits par randonnée. La fraîcheur et bonne humeur de ces randonnées font leur succès. En 2010, la commission a également bénéficié d'une communication élargie grâce à l'impression de flyers distribués sur les randonnées du vendredi soir et chez nos partenaires, ainsi que l'affichage d'A3.

Pour 2011, l'association compte bien pérenniser ces randonnées avec un calendrier d'ores et déjà en ligne qui compte quelques parcours inédits ! De même la commission s'agrandira avec l'entrée d'Ada !

Merci à toute la commission pour toutes ces heures de repérage et d'organisation ! Un travail professionnel que les randonneurs apprécient !



COMITE COMMUNICATION

(Responsables : Thierry VANOFFE, Juan Francisco ECHARRI)

➤ La dépêche !

Cette année encore la commission presse a bénéficié du soutien des médias pour relayer ses communiqués de presse. C'est donc dans une continuité régulière que l'association a vu paraître une centaine d'articles sur ses activités et notamment ses 10 ans, que des spots radios inondent les canaux notamment grâce au partenariat avec Metropolys que nous remercions. La télévision était également au rdv notamment avec la randonnée d'ouverture des JO qui était réalisée pour France Télévisions. Des médias fidèles qui nous soutiennent et aident à nous faire connaître ! *Merci à eux.*

➤ Newsletters et Fanzine

On vous l'avait dit : 2010 serait la reprise régulière des fanzines et newsletters ! La promesse a été tenue. Bimensuelle, puis mensuelle la newsletter a animé vos boîtes mails pour une information régulière sur les actualités de l'asso. Mieux encore, en 2010, ROL a développé une newsletter spéciale « adhérent » (pour ne manquer aucun bon plan interne) et la newsletter spéciale « bénévole » (pour informer sur les avantages et les missions bénévoles). Des contenus adaptés et stylisés au fur à mesure de l'année et au gré des saisons grâce à l'infographiste.

Merci à l'ensemble de l'équipe pour ce travail !

➤ Webteam en actions !

En 2010, un grand travail de référencement et de mises à jour a été mis en place pour favoriser le trafic de notre site web. Ce travail a permis de maintenir un niveau de visite unique stable entre 2009 et 2010 avec en moyenne plus de 400 visiteurs uniques par mois. L'actualisation de la homepage est également une priorité pour l'association qui souhaite fournir en direct l'ensemble des informations à ces adhérents et visiteurs du site.

En 2010, le site a également subi une transformation prononcée grâce à une nouvelle homepage qui permet de choisir sur quelle association le surfeur souhaite se rendre. Cette homepage change de décors au fur et à mesure des saisons grâce au travail de l'infographiste Fredox associé au savoir-faire web de Cathy !

En 2010, Ride On Lille s'est également doté d'un nouveau site web réalisé par son mécène Cometik et dont l'intégration est réalisée par les permanents de l'association. Ce site permettra d'acheter en ligne les différents services proposés par ROL. Il sera opérationnel courant 2011.

Pour 2011, les missions de la webteam sera donc de maintenir un taux d'informations continus pour renseigner au mieux les visiteurs mais également d'assurer une visibilité web maximum.

Merci à toute l'équipe pour l'ensemble de ce travail qui demande de la rigueur et de la réactivité !

➤ Commission Produits Dérivés

Concernant les produits dérivés, la commission est toujours gérée par des permanents et recherche activement des bénévoles. Les opérations spéciales pour écouler le stock ont porté leurs fruits. Actuellement, l'infographiste travaille sur la prochaine collection qui devrait paraître courant 2011. Une collection qui ne manquera pas d'identité ;))

➤ Infographie et Webdesign

En infographie, dès 2009 un grand travail a été réalisé afin de remettre à jour l'ensemble des supports de communication. Grâce au partenariat avec Rapid flyers (www.rapid-flyer.com), c'est une gamme complète de flyers et triptyques qui ont pu être imprimés et surtout une grande exposition photos a été réalisée pour les 10 ans de ROL. Merci à Fredox pour le graphisme désormais personnalisé au fil des saisons !



➤ Retour en images !

Cette année, la commission photo a retravaillé la procédure de tri des photos afin de vous proposer le meilleur des clichés ! C'est une des justifications qui expliquent une petite baisse dans le nombre d'albums : 50 albums en 2010 contre 60 en 2009. La couverture a été harmonisée. Une grande réactivité pour la mise en ligne est également à noter. Merci à David Marmet qui par ailleurs a fourni beaucoup de contenu. Quant à la commission vidéo, cette année, plusieurs vidéos et une exposition photos ont été réalisées pour les 10 ans. Nous avons pu visionner celle de Cometik (mécène de ROL et Xavier). Amaury travaille également sur un projet. Tout ceci pour conclure sur un travail de professionnels réalisés par des passionnés que nous remercions ; Fred, Bernard, Xavier, David,, Amaury, ainsi qu'à nos partenaires...



Retrouvez la galerie photo Rol en cliquant directement sur l'icône appareil photo situé en haut à droite sur www.rol.asso.fr

➤ ROL surf sur la Vague des réseaux sociaux !

Depuis 2009, l'association travaille à développer ce type de communication en parfaite adéquation avec l'esprit associatif : communication en directe et interactive. Le contact Asso Rol a plus que doublé son nombre d'amis depuis 2009 avec un nombre de 223 tandis que le groupe Ride On Lille compte 1404 membres. Egalement présent sur le réseau Twitter, RideOnLille a quadruplé son nombre d'abonnés pour atteindre les 178 en fin d'année 2010. Une progression qu'on compte bien optimiser en 2011 avec la mise en place de plan de communication spécialisé. En 2010, la nouveauté est l'apparition de Ride On Lille sur viadeo afin de développer son réseau socioprofessionnel dans les cadres des partenariats et mécénat. Un bel avenir s'annonce pour les réseaux sociaux : moyen de communication dynamique, réactif qui touche l'ensemble des générations !



➤ Commission Informatique



En 2010, après la refonte 2009 du réseau avec la mise en place d'une nouvelle baie de brassage et de 12 points de connexions au réseau la commission informatique a mis en place un serveur qui a pour finalité de permettre un travail à distance de la part de toute l'équipe Ride On Lille (salariés comme bénévoles). Ce serveur est actuellement opérationnel dans les bureaux de ROL, la migration des données est réalisée. La procédure d'utilisation est créée. A présent, il reste à installer le VPN qui permettra la connexion à distance de chez vous. Cet outil permettra une optimisation des données pour un travail plus efficace où que vous vous trouviez ! Un nouveau membre a également intégré la commission. *Merci à toute l'équipe pour ce nouvel outil.*



➤ Commission Jumelage : « Roulons Ensemble »



Le projet « Roulons Ensemble » consistait à approfondir le lien entre les deux associations rollers ROL et ABG lors d'un séjour de 10 jours au Burkina Faso, à la rencontre de nos collègues burkinabés... Après plus d'un an de recherche de fonds et de partenariat, une équipe de 8 bénévoles est partie à la rencontre d'ABG du 23 octobre au 02 novembre 2010.

Les objectifs de ce séjour étaient :

1. Partager et découvrir nos pratiques respectives du roller, tout en apportant de nouvelles informations et connaissances des techniques de roller,
2. Permettre à l'association ABG de disposer de repères pédagogiques quant aux cours de rollers et à l'animation,
3. Contribuer à animer la vie locale et inciter la population au loisir,
4. Contribuer au développement du roller à Ouagadougou, lutter contre la précarisation de cette association de loisir
5. Pallier au manque d'équipements.
6. Apporter de nouvelles informations et connaissances des techniques de roller
7. Aller à la rencontre des burkinabés pour un échange culturel
8. Offrir à la population locale des cours de rollers
9. Consolider les activités de l'association, les développer et les faire évoluer

Cette action s'inscrit dans la continuité des envois de colis à l'association. En effet, depuis 2001, ROL envoie des rollers que ses adhérents ont offerts à ABG. La voie postale restant la voie la plus économique, ROL était parvenue à faire partir un colis 3 semaines avant le départ des bénévoles roliens vers le Burkina (dans l'espoir de le recevoir avec eux sur place, ce qui n'a malheureusement pas été le cas...ces colis sont finalement arrivés le 26 décembre 2010). L'association continue de rassembler des paires de roller et du matériel divers (protections, roues, roulements, etc.) de façon à faire perdurer ce soutien existant pour l'association ABG. (3 à 4 envois d'1 m3 de matériel par an). Ce soutien est nécessaire et indispensable au bon fonctionnement d'ABG qui manque de matériel notamment de roues.

Le projet « Roulons Ensemble » a bénéficié d'une aide financière de la région pour mener à bien les différentes actions. Rol Villeneuve et Rol Lille ont également participé aux frais. Pour parvenir à clore le budget prévisionnel, les 8 bénévoles ont également mené des actions de récoltes en organisant des brocantes ce qui a permis la concrétisation du séjour.

Le bilan de ce projet est donc positif. Il a permis de renforcer nos liens avec l'Association Burkina Glisse et nous a permis de définir plus précisément leurs besoins réels pour l'avenir. Vous avez par ailleurs pu observer une partie du séjour grâce au site Internet et à l'exposition photo qui a eu lieu le 04 février 2011. L'association souhaite poursuivre ce jumelage. Quand le roller n'a pas de frontière...



Commission Partenariat Mécénat

Merci à l'ensemble de nos partenaires et mécènes, qui nous ont permis de réaliser des non dépenses à hauteur de 70 000 euros en 2010.



CONCEPTION : GERALDINE PINSON
 REDACTION : GERALDINE PINSON, ROMAIN SANSEN
 PHOTOS : COMMISSION PHOTOS ROL
 RIDE ON LILLE (ROL)
 4 RUE PARMENTIER 59000 LILLE
 TEL : 03.20.56.71.61. /FAX : 03 20 47 27 06.
 CONTACT@ROL.ASSO.FR WWW.ROL.ASSO.FR



100 % ROLLER LOISIR