

Roller Loisir
100%
Roller Plaisir



ROL
RIDE ON LILLE

**- LIVRET D'ACCUEIL -
BENEVOLE**

SITE WEB:

<http://www.rol.asso.fr>

Mot de bienvenue

*L'équipe de Ride On Lille vous souhaite la bienvenue parmi les Roliens !
Nous sommes heureux de vous accueillir au sein de notre association.
La satisfaction personnelle pour être bénévole est primordiale, elle est révélatrice en terme de lien et ce sont ces échanges qui font avancer ROL au niveau de ses engagements et ses valeurs, merci à vous !*

SOMMAIRE

Présentation de l'association	p.3
Réseau ROL : ROM, ROV rôle et mission	p.3
Devenir bénévole	p.4
Comités et commissions rôle et contact	p.4
Programme de reconnaissance du bénévole	p.5
La symbolique des couleurs Tee-shirt	p.6
Conseil de sécurité port et protections.....	p.6
Notre Communication	p.7
Adhésion.....	p.8
Fonction du « local bénévole » règles	p.8
Nos moments de convivialité avec nos adhérents et bénévoles	p.8
Règles de nommages, Serveur	p.8
Annexe 1 : Charte du Bénévolat	p.9
Annexe 2 : Convention d'engagement réciproque entre ROL et un Bénévole	p.11

Présentation de l'Association

« Notre vocation : permettre au plus grand nombre, sans discrimination, d'accéder au roller, dans les meilleures conditions de sécurité. »

Ride on Lille est une association 100% roller loisir. Créée en 2000, elle s'adresse aux petits et grands, confirmés ou débutants, grâce à ses deux principaux piliers qui sont la Rol school, école de roller, et les randonnées rollers organisées chaque semaine sur la métropole lilloise et la Belgique.

Ride on Lille c'est :

- Une moyenne de 820 adhérents chaque année
- La formation de 5000 adhérents depuis sa création
- 3 écoles de roller situées à Lille, Villeneuve d'Ascq et Mons-en-Baroeul
- Des animateurs diplômés d'Etat
- 80 bénévoles actifs

Rol souhaite avant tout développer la pratique du roller en tant que loisir, sport convivial et familial et moyen de déplacement économique et écologique, tout cela en sécurité et dans la bonne humeur.

Réseau ROL : ROM, ROV rôle et mission

Fondée en 2001, la Rol school propose des cours de roller pour tous et pour tous les âges. En effet, elle accueille les adultes, les enfants (Kidschool), les personnes en situation d'handicap, déficientes visuelles et auditives ainsi que les Séniors dans les meilleures conditions de sécurité.

ROV

En septembre 2004, Ride on Lille décide de développer une seconde antenne et école de roller en créant ROL Villeneuve (ou ROV), située à Villeneuve d'Ascq. ROV devient indépendante financièrement et administrativement en 2008. Les cours se déroulent à la Halle Canteleu de Villeneuve d'Ascq.

ROM

A la suite du lancement réussi de Rol Villeneuve, Ride on Lille crée une seconde association fille à Mons-en-Baroeul en octobre 2007 sous le nom de Rol Mons. Sur le même principe que ROV, ROM propose des activités de roller dans la Halle Montaigne de Mons-en-Baroeul.



Devenir bénévole

« Ride On Lille est une des assos sportives les plus dynamiques de la métropole lilloise » selon Michèle Demessine (sénatrice adjointe aux sports de la Ville de Lille et vice présidente de la communauté urbaine de Lille).

Si l'association connaît un très gros succès, c'est en partie grâce aux nombreux bénévoles. Ils sont plus de 60 à animer la structure (animateurs de l'école de roller, staffeurs pour les randonnées, administrateurs, responsables de commissions, etc).

Vous souhaitez vous investir pour développer le roller ? N'hésitez pas, toutes les compétences sont les bienvenues pour les montages des nombreux projets.

Le concept de missions à la demande

Quelques exemples :

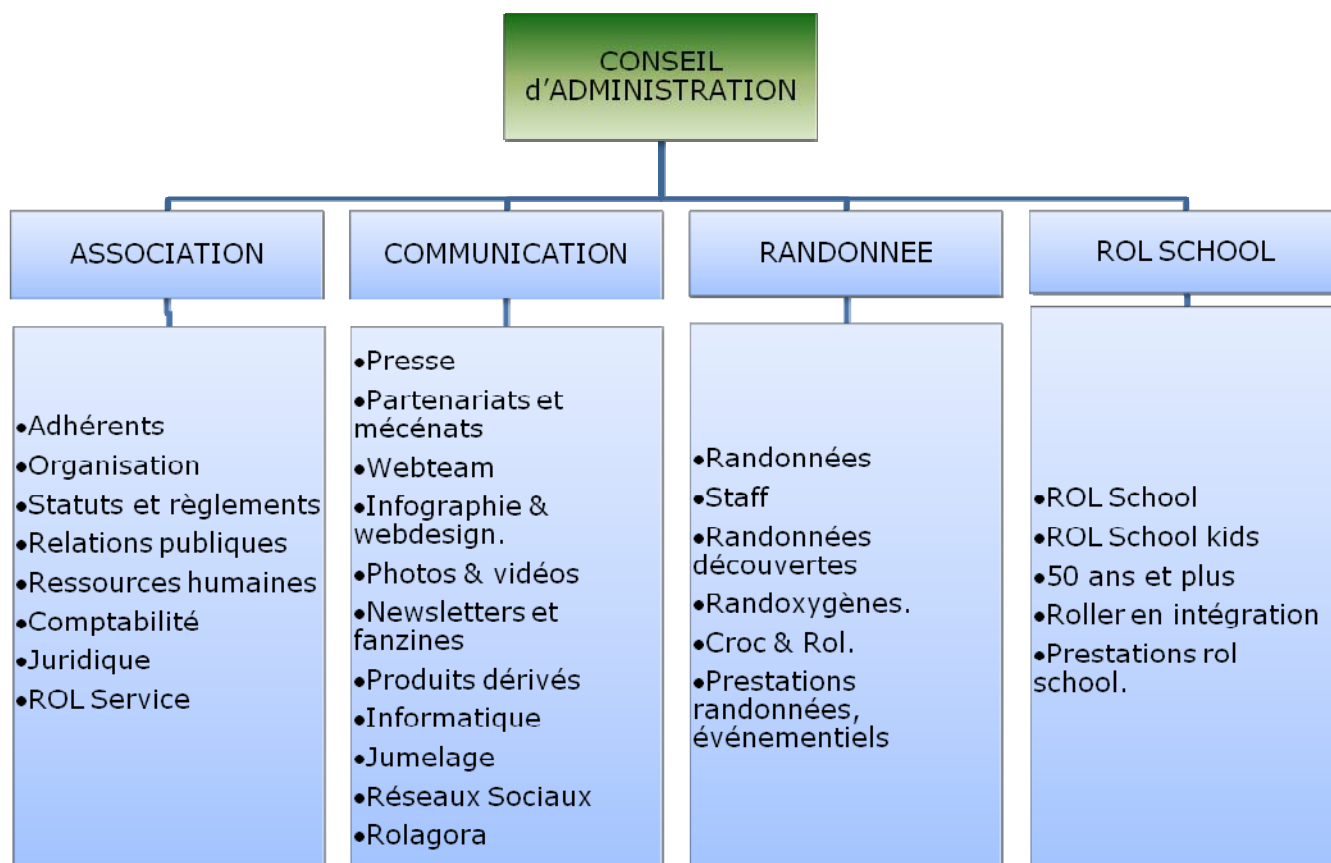
- o accueil de participants au stand lors d'un salon ou à la Rol School.
- o recherches de partenaires techniques, financiers, en communication
- o proposer de nouvelles idées, inventer et suivre des activités
- o corrections, rédactions d'articles, traductions
- o configuration d'un réseau, d'un serveur, d'un ordi pour une commission
- o diffusion de la communication de ROL (affiches, flyers)
- o préparation des mailings adhérents (pliage, encartage dans enveloppe)
- o passage de l'aspirateur dans notre espace roller, peinture
- o encadrement des randonnées, animations rol school...
- o organisation d'une soirée dansante, d'un repas, d'une fête...

ou tout simplement donner votre avis sur nos activités...

Bref, il y a vraiment de quoi faire dans notre association.

Si vous désirez proposer vos services ne serait-ce qu'une seule fois, n'hésitez pas à nous contacter...

Comités et commissions rôle et contact



Programme de reconnaissance du bénévole

L'association RIDE ON LILLE a décidé d'établir un programme, manière de s'engager envers les bénévoles qui s'impliquent. Le bénévole a des droits mais aussi des devoirs, il doit, comme tout membre de l'association, être à jour de sa cotisation, respecter les statuts, règlement intérieur et décisions prises par le Conseil d'Administration de l'Association. Afin de recenser les bénévoles qui se sont réellement investis, l'association calcule le nombre d'heures de bénévolat réalisé sur l'année N-1. Au 1^{er} janvier, les bénévoles qui ont réalisé 40 heures de bénévolat entre le 1^{er} janvier et le 31 décembre de l'année précédente disposent du « sésame ».

Le contenu de l'offre pour les bénévoles sésamés

Les gratuités :

- o Sur les cours
- o Sur des ateliers de révisions
- o Sur du matériel offert par des partenaires
- o Sur un repas convivial
- o Sur une assurance spécifique (<http://www.svp-benevolat.fr/groupama2008.pdf>)

Les remises :

- o Chez le club des partenaires de -20 à 30 %
- o Sur l'impôt sur le revenu, certains bénévoles peuvent économiser jusqu'à 1.000€/an
- o Sur tous les produits dérivés
- o Sur les stages intensifs et cours particuliers
- o Sur les séjours

Les formations gratuites :

- o Fédérales : ROL paie l'intégralité des frais pour les formations fédérales (Brevet d'Initiateur Fédéral ou Brevet d'Encadreur Fédéral).
- o AFPS : ROL prend en charge les coûts de formation de l'attestation de formation aux premiers secours. Quelques sessions s'organisent sur l'année.
- o Informatiques : Des bénévoles et permanents mettent en place des formations informatiques (bureautique, outils de travaux collaboratifs, internet).
- o Diverses : La maison des associations de Lille, et le comité départemental olympique et sportif établissent chaque année un programme de formation intéressant dans des domaines tels que la fiscalité, la communication, la gestion d'événement, la recherche de partenaires, les assurances...

La mise à disposition de la tenue

ROL met à disposition gratuitement les tenues pour les bénévoles (tee-shirts staffeurs & animateurs & bénévoles, blousons animateurs).

La reconnaissance

- o Dans des interviews

Régulièrement, ROL fait le portrait d'un bénévole sous forme d'une interview diffusée sur le site et les newsletters.

- o Lors de l'AG

Les bénévoles sont mis à l'honneur devant les adhérents.

- o Sur le site de ROL

ROL met régulièrement à jour ses trombinoscopes et photos de bénévoles et peut créer une adresse email de redirection @rol.asso.fr comprenant un antivirus et anti spam.

La symbolique des couleurs du Tee-shirt

Les t-shirts disposent d'une couleur, celle-ci a pour but de représenter les pôles de compétences.

En ROUGE, ce sont les animateurs de la ROL SCHOOL

En JAUNE, ce sont les staffeurs (personnes qui encadrent) les randonnées rollers.

A vos repères...



Conseil de sécurité et port des protections

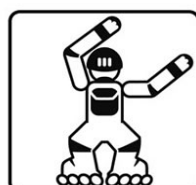
La sécurité étant fondamentale pour ROL, le port des protections en roller est fortement conseillé. Voici les gestes que vous pourrez retrouver en randos :



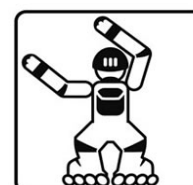
DANGER (RALENTIR)



STOP (ARRÊT ABSOLU)



À DROITE (VIRAGE)



À GAUCHE (VIRAGE)

*

Notre Communication

Nos divers supports

Flyers

Affiche

Communiqué presse

Réseaux sociaux

Newsletter destinée aux adhérents de ROL et aux non adhérents.

Sur notre site www.rol.asso.fr :

Rol SMS : un service gratuit pour les riders, adhérents ou non !

Les archives des newsletters

Demande de documentation : Recevez par courrier ou télécharger les documents ROL

Revue de presse : Rol à la une !

Fanzine : retrouvez la version pdf du fanzine envoyé aux adhérents

Photos et vidéos : retrouvez les photos des derniers événements rollers.

Boutique : retrouvez tous les produits dérivés de Rol.

Interviews des bénévoles et adhérents.



Adhésion

Découvrez toutes les formules et les tarifs de l'adhésion sur www.rol.asso.fr

Concernant la ré-adhésion, si vous êtes déjà adhérent d'une des associations du réseau Ride On Lille (ROL, ROL Mons ou ROL Villeneuve), c'est très simple : nul besoin cette année de fournir 2 photos et de remplir le bulletin d'adhésion ! Notre nouvelle base de données Access le fait pour vous. Pour renouveler, il vous suffit donc de payer en ligne sur www.rol.asso.fr la cotisation en précisant votre n° adhérent. Si vos coordonnées ont changé précisez-le dans le champ divers. Vous pouvez aussi payer en chèques ou espèces. Pour plus d'informations le 03 20 56 71 61.

Fonction du « local bénévole » règles

Afin de faciliter l'accès informatique aux bénévoles dans le cadre de leur activité bénévole, l'association peut leur mettre à disposition un ordinateur qui se situe dans ses bureaux au Complexe Sportif Defaucompret, 4 rue Parmentier à Lille Fives.

Pour cela, le bénévole devra convenir d'une date par téléphone ou mail de son passage aux bureaux pour définir avec les permanents de la disponibilité de l'ordinateur ou autre matériel (photocopieuses, massicot, relieuse...).

Nos moments de convivialité avec nos adhérents et bénévoles

Le bénévolat offre également l'opportunité de partager son expérience avec des personnes qui partagent la même passion : celle du roller.

Afin de faciliter la communication, l'association organise régulièrement des repas entre bénévoles, des pots et auberges espagnoles ainsi que des semaines à thème pour nous réunir tous ensemble de manière conviviale. Bonne humeur garantie !

Règles de nommages, Serveur

Les règles de nommage des documents de ROL ont été créées dans un but d'homogénéisation et de standardisation.

Ces règles s'appliquent à l'ensemble des documents produits par ROL. Lors de la rédaction d'un nouveau document toute personne constatant une imprécision ou le manque d'une catégorie est habilitée à remonter l'information à Thierry Vanoffe afin de faire évoluer le document en conséquence.

Le nom d'un document est composé de la concaténation des éléments suivants :

- ZZZ : Trigramme précisant l'association qui est concernée
- XXX : Trigramme précisant la catégorie / commission (voir ci-dessous)
- YYY : Trigramme précisant le type de document (voir ci-dessous)
- Nom du document : Champ libre à définir le plus précisément possible
- VV : Numéros de version du document
- Ext : extension. (*.doc, *xls, *jpg, ...)

Important : Dans le nom du document, chaque mot devra être séparé par un underscore et ne devra pas comporter d'accent.

Tout bénévole accueilli et intégré dans l'Association Ride On Lille se voit remettre la présente charte. Elle définit le cadre des relations et des règles du jeu qui doivent s'instituer entre les Responsables de l'association, les salariés permanents et les bénévoles.

I. Rappel des missions et finalités de l'association.

La mission de l'Association Ride On Lille est de démocratiser la pratique du roller pour tous !

L'Association Ride On Lille remplit cette mission d'intérêt général:

- de façon transparente à l'égard de ses adhérents, de ses bénéficiaires, de ses financeurs, de ses salariés permanents et de ses bénévoles,
- dans le respect des règles démocratiques de la loi de loi de 1901,
- en l'accompagnant de démarches d'évaluation de son utilité sociale.

II. La place des bénévoles dans le Projet Associatif.

Dans le cadre du Projet Associatif, le rôle et les missions des bénévoles sont plus particulièrement les suivantes :

- animation roller (rol school, stands...)
- organisation et encadrement de randonnées rollers (staffeurs...)
- communication (information sur l'accueil de la Rol School, sur des salons, événements...)
- administratif (gestion administrative de l'association)

III. Les droits des bénévoles

L'Association Ride On Lille s'engage à l'égard de ses bénévoles:

1) en matière d'information :

- à les informer sur les finalités de l'Association, le contenu du Projet Associatif, les principaux objectifs de l'année, le fonctionnement et la répartition des principales responsabilités,
- à faciliter les rencontres souhaitables avec les dirigeants, les autres bénévoles, les salariés permanents et les bénéficiaires,

2) en matière d'accueil et d'intégration :

- à les accueillir et à les considérer comme des collaborateurs à part entière,
- à leur confier, bien sûr en fonction de ses besoins propres, des activités en regard avec leurs compétences, leurs motivations et leur disponibilité,
- à définir les missions, responsabilités et activités de chaque bénévole,
- à situer le cadre de la relation entre chaque bénévole et l'Association dans « une convention d'engagement »,

3) en matière de gestion et de développement de compétences:

- à assurer leur intégration et leur formation par tous les moyens nécessaires et adaptés à la taille de l'Association : formation formelle, tutorat, compagnonnage, constitution d'équipes...,
- à organiser des points fixes réguliers sur les difficultés rencontrées, les centres d'intérêts et les compétences développées,
- si souhaité, à les aider dans des démarches de validation des acquis de l'expérience (VAE),

4) en matière de couverture sociale:

- à leur garantir la couverture et le bénéfice d'une assurance responsabilité civile dans le cadre des activités confiées.

L'Association conserve le droit d'interrompre l'activité et la mission d'un bénévole, mais, dans toute la mesure du possible, en respectant des délais de prévenance raisonnables.

IV. Les obligations des bénévoles.

L'activité bénévole est librement choisie; il ne peut donc exister de liens de subordination, au sens du droit du travail, entre l'Association Ride On Lille et ses bénévoles, mais ceci n'exclut pas le respect de règles et de consignes.

Ainsi, le bénévole s'engage à:

- à adhérer à la finalité et à l'éthique de l'Association,
- à se conformer à ses objectifs,
- à respecter son organisation, son fonctionnement et son règlement intérieur,
- à assurer de façon efficace sa mission et son activité, sur la base des horaires et disponibilités choisis conjointement, au sein «d'une convention d'engagement» et éventuellement après une période d'essai,
- à exercer son activité de façon discrète, dans le respect des convictions et opinions de chacun,
- à considérer que le bénéficiaire est au centre de toute l'activité de l'Association, donc à être à son service, avec tous les égards possibles,
- à collaborer avec les autres acteurs de l'Association: dirigeants, salariés permanents et autres bénévoles,
- à suivre les actions de formation proposées,

Les bénévoles peuvent interrompre à tout moment leur collaboration, mais s'engagent, dans toute la mesure du possible, à respecter un délai de prévenance raisonnable.

Annexe 2 : Convention d'engagement réciproque entre ROL et un bénévole

Représentée par son Président, ou par délégation, par Juan Francisco Echarri, cette convention individuelle s'inscrit dans la Charte du bénévolat affichée par notre association.

Elle est remise à...

L'Association Ride On Lille s'engage à l'égard de.....:

- à lui confier les responsabilités, missions et activités suivantes :
- à respecter les horaires et disponibilités convenus suivants :
- à écouter ses suggestions,
- à assurer un programme, préalable et continu, d'information, d'intégration et de formation,
- à faire un point régulier sur ses activités et sur ce que lui apporte son engagement bénévole, notamment en matière d'utilité, de reconnaissance et de développement de compétences,
- à rembourser ses dépenses, préalablement autorisées par écrit, engagées pour le compte de l'Association,
- à couvrir, par une assurance adéquate, les risques d'accidents causés ou subis dans le cadre de ses activités,
- si souhaité, à l'aider à faire reconnaître ses compétences acquises dans le cadre des procédures de VAE.

L'Association Ride On Lille pourra à tout moment décider de la fin de la collaboration de, mais, dans toute la mesure du possible, en respectant un délai de prévenance raisonnable.

.....s'engage à l'égard de l'Association... :

- à coopérer avec les différents partenaires de l'Association: bénéficiaires, dirigeants, salariés permanents, autres bénévoles,
- à respecter son éthique, son fonctionnement et son règlement intérieur,
- à respecter les obligations de réserve, tant à l'intérieur qu'à l'extérieur,
- à s'impliquer dans les missions et activités confiées,
- à respecter les horaires et disponibilités convenues, en cas d'impossibilité à prévenir le responsable désigné,
- à faire des suggestions d'amélioration du fonctionnement et de l'organisation,
- à participer aux réunions d'information et aux actions de formations proposées.

..... pourra à tout moment arrêter sa collaboration, mais, dans toute la mesure du possible, en respectant un délai de prévenance raisonnable.

A Lille, le.....

Pour l'Association Ride On Lille.



ROL – 4 rue Parmentier – 59000 Lille Fives
Tél : 03.20.56.71.61 – Fax : 03.20.47.27.06
E-mail : contact@rol.asso.fr