

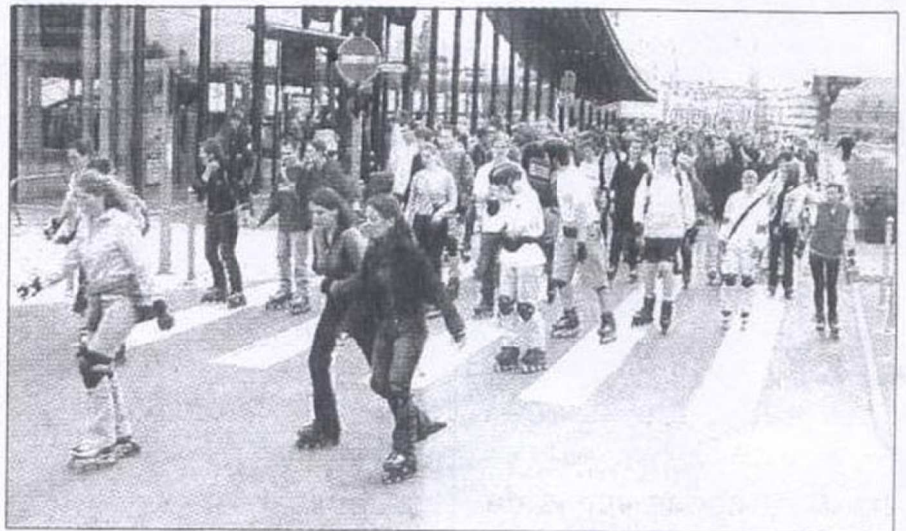
Ride on Lille, comme sur des roulettes

Avec près de 1 200 adhérents, Ride on Lille est la plus importante association européenne de roller. Elle propose des randonnées mais aussi un école de glisse.

L'association Ride on Lille est créée depuis 2000. Aujourd'hui, elle regroupe près de 1 200 adhérents, ce qui fait d'elle la plus grosse association consacrée au roller en Europe.

Elle propose de nombreuses activités autour du roller-skate dont les randonnées sont certainement les manifestations les plus connues. Une à deux fois par semaine, des centaines de participants enfilent leurs rollers pour une balade dans les rues de Lille, mais également en métropole et même en Belgique.

L'association anime aussi une école de roller, pour permettre aux débutants de s'initier à ce sport de



Repro. « Lilleplus »

glisse, qui devient un véritable moyen de locomotion.

La recette attire de plus en plus d'amateurs. Dans la tribu Ride on Lille, on trouve des riders âgés de

3 à 71 ans, des étudiants, des cadres, des chômeurs, tous réunis par le plaisir de la glisse.

Ride on Lille, siège social ROL/MNE, 23, rue Gosselet, 59800 Lille.
© 03 20 42 08 81. Internet : www.rol.asso.fr.

Roller in Lille recherche une salle

Jusqu'alors, Ride on Lille bénéficiait de la salle Norexpo, un espace exceptionnel de 50 000 m² qui permettait à l'association de se développer. Mais le 5 juillet, Norexpo sera détruit, et l'association se retrouvera à la rue. Ride on Lille est donc à la recherche d'une salle suffisamment vaste, avec un revêtement plat et lisse, et surtout en métropole. Reste l'alternative de la halle de la glisse, qui ouvrira ses portes à Lille-Sud en octobre. À suivre...